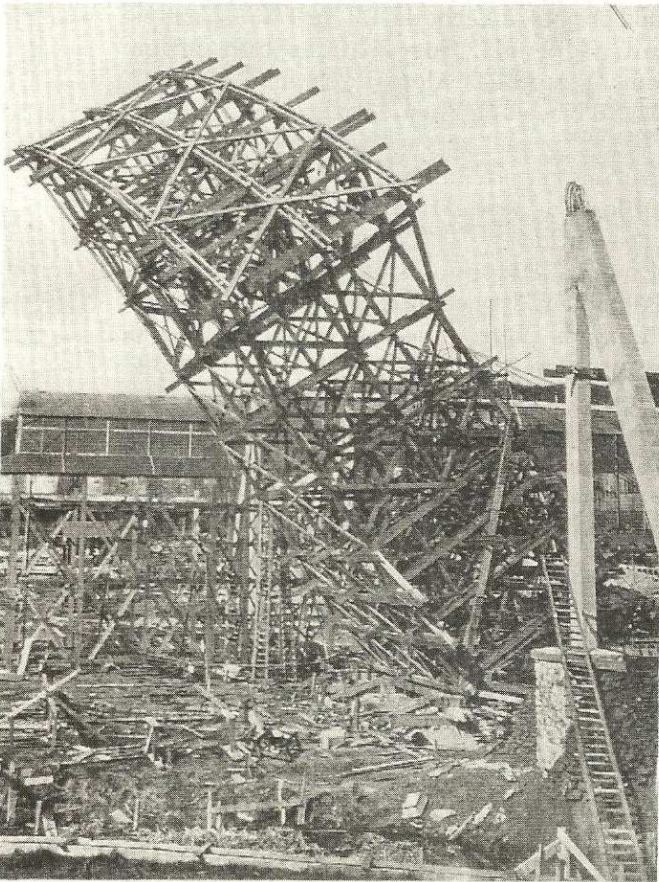


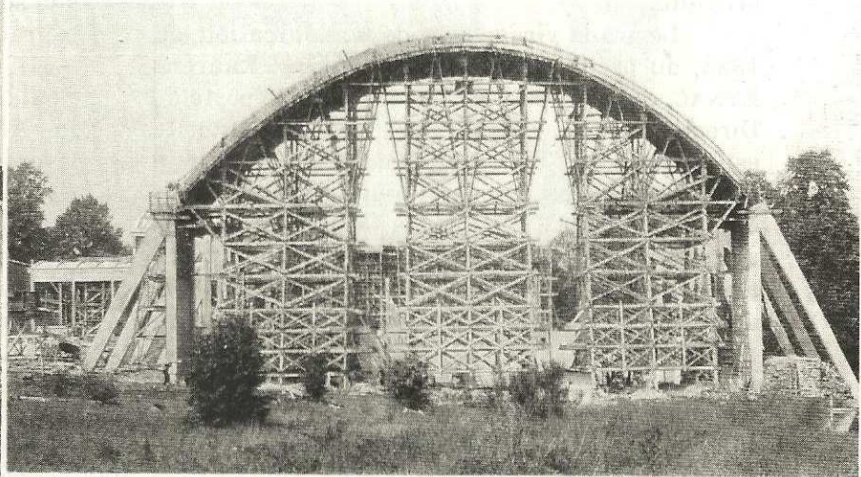


▲ 3 septembre 1932

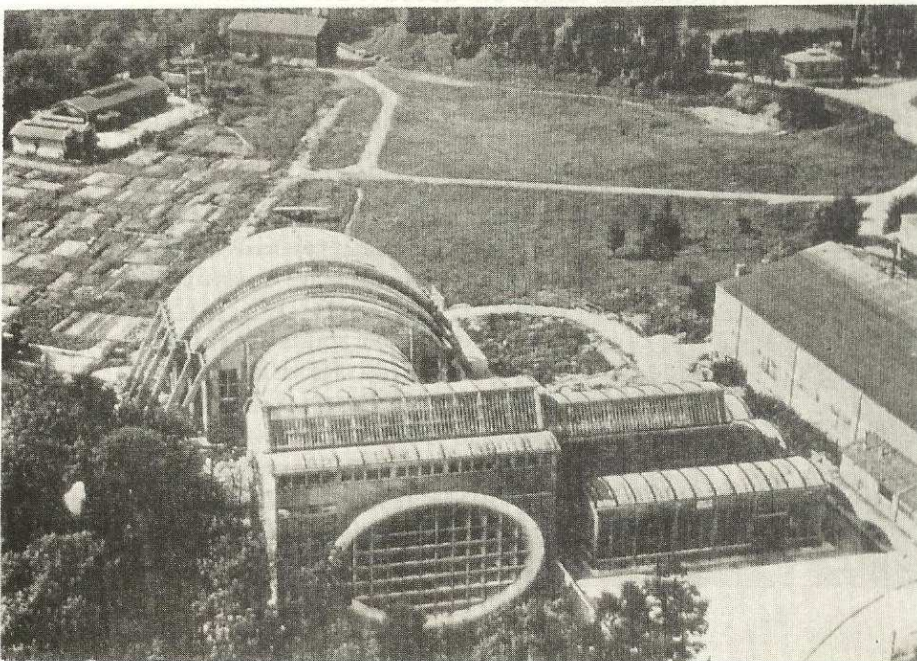


◀ 25 mars 1933

▼ 18 mai 1933



1936 ▼



1932-1934 Construction de la soufflerie aérodynamique de Chalais-Meudon (S1Ch)

Jusqu'alors, pour résoudre d'une façon pratique les problèmes complexes de l'aérodynamique, les constructeurs français étaient obligés d'avoir recours à l'essai de maquettes d'avions. Les installations exiguës réalisées ne se prêtaient, en effet, qu'à l'étude expérimentale de modèles réduits.

Dans le but d'augmenter la précision des résultats obtenus et

de se rapprocher de la réalité des phénomènes, les Services techniques de l'aéronautique décidèrent de créer, au Centre aéronautique de Chalais-Meudon, une installation permettant des essais sur les appareils eux-mêmes. A cet effet, ils établirent le projet d'ensemble d'une grande soufflerie aérodynamique. A la suite d'un concours organisé en 1932, l'exécution des travaux fut confiée à la Société anonyme des entreprises Limousin.

Le projet de construction fut établi par M. G. Le Marec, directeur des services des études de cette société.

Les travaux, commencés le 1^{er} juillet 1932, ont été terminés le 1^{er} octobre 1934, et pendant un certain temps, la France a possédé, à Chalais-Meudon, la soufflerie aérodynamique la plus grande du monde.